

BauderTHERMOPLAN

FPO-Dachabdichtung der Spitzenklasse



BauderTHERMOPLAN

Die erste Wahl bei Kunststoff Dachabdichtungen

BauderTHERMOPLAN ist ein modernes Abdichtungssystem der absoluten Spitzenklasse. Die Dachbahnen setzen Maßstäbe in Sachen Sicherheit, Verlegefreundlichkeit und Langlebigkeit. BauderTHERMOPLAN Dachbahnen auf Basis flexibler Polyolefine (FPO) werden nach dem neuesten Stand der Technik in unserem Werk in Schwepnitz hergestellt. Die Werkstoffbasis FPO-PP hat sich seit Jahren in der Praxis hervorragend bewährt. Das System kommt insbesondere bei Leichtdächern im Industrie- und Hallenbau zum Einsatz.

■ **Komplett im System**

BauderTHERMOPLAN Abdichtungsbahnen sind in verschiedenen Dicken und Breiten erhältlich, sodass sich unterschiedliche Anforderungen sicher erfüllen lassen. Die Oberseite ist perlweiß oder silbergrau, die Rückseite ist schwarz. Das umfangreiche Systemzubehör erleichtert die Verlegung und ermöglicht maßgeschneiderte Komplettlösungen.

■ **Vielseitig einsetzbar**

BauderTHERMOPLAN eignet sich für alle Leichtdach-Unterkonstruktionen: im Neubau, zur Sanierung und zur Dachbegrünung. Die Bahnen sind bitumenverträglich und durchwurzelungsfest gemäß FLL-Richtlinien. Dank ihrer breiten Verträglichkeit kann in fast allen Fällen auf zusätzliche Trennlagen verzichtet werden.

■ **Dauerhafter Schutz**

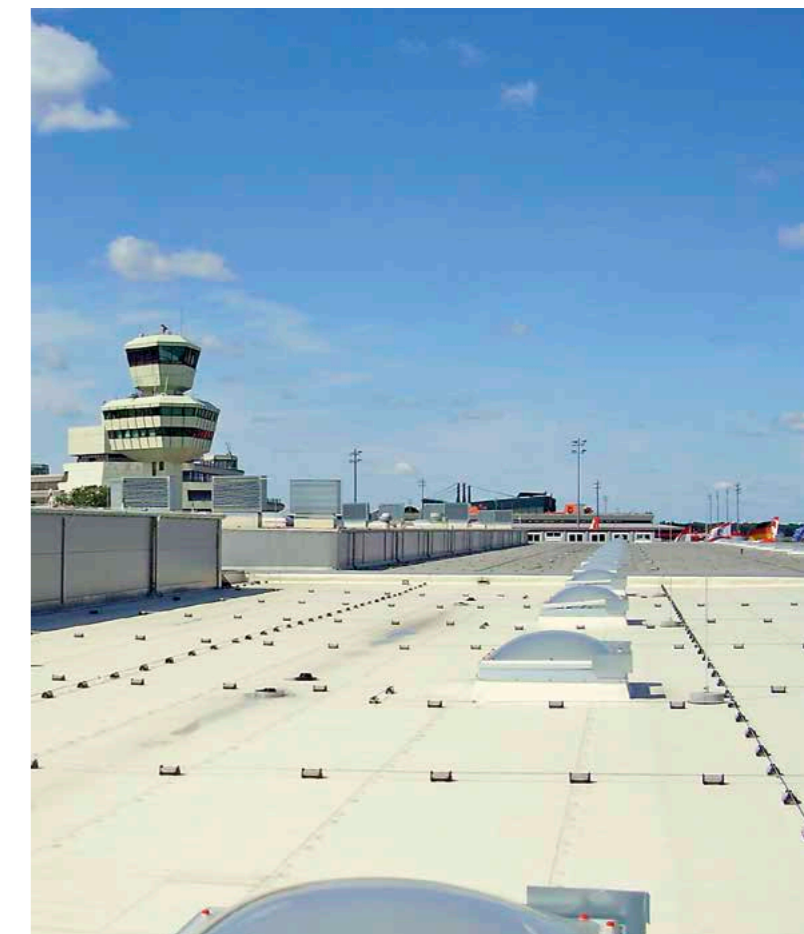
BauderTHERMOPLAN ist UV-stabil, witterungs- und alterungsbeständig. Die hochwertigen FPO-Bahnen schützen das Dach viele Jahre – als frei liegende Abdichtung, aber auch unter Auflasten wie Kies, Terrassenplatten oder einem Gründachaufbau.

■ **Sicherer, schneller Nahtverschluss**

Die Dachbahnen werden lose verlegt und in den Nähten mit Heißluft verschweißt. Das Schweißfenster von 380 - 480 °C macht die Heißluftverschweißung von BauderTHERMOPLAN zu einer sicheren Sache. Alle Nähte lassen sich mit hoher Sicherheit und ohne aufwändige Vorbereitung schließen. Die Windsogsicherung erfolgt durch mechanische Befestigung oder mittels Auflast.

■ **Ökologisch und gut verwertbar**

BauderTHERMOPLAN Abdichtungsbahnen sind halogen-, weichmacher- und schwermetallfrei. Ohne flüchtige Weichmacher ist BauderTHERMOPLAN emissionsfrei und lässt sich ohne Rauch- oder Geruchsentwicklung verschweißen. Nach Jahrzehnten als Dachabdichtung können die Bahnen recycelt oder rückstandsfrei thermisch verwertet werden.



BauderTHERMOPLAN

Der Dachaufbau - einfach sicher im System

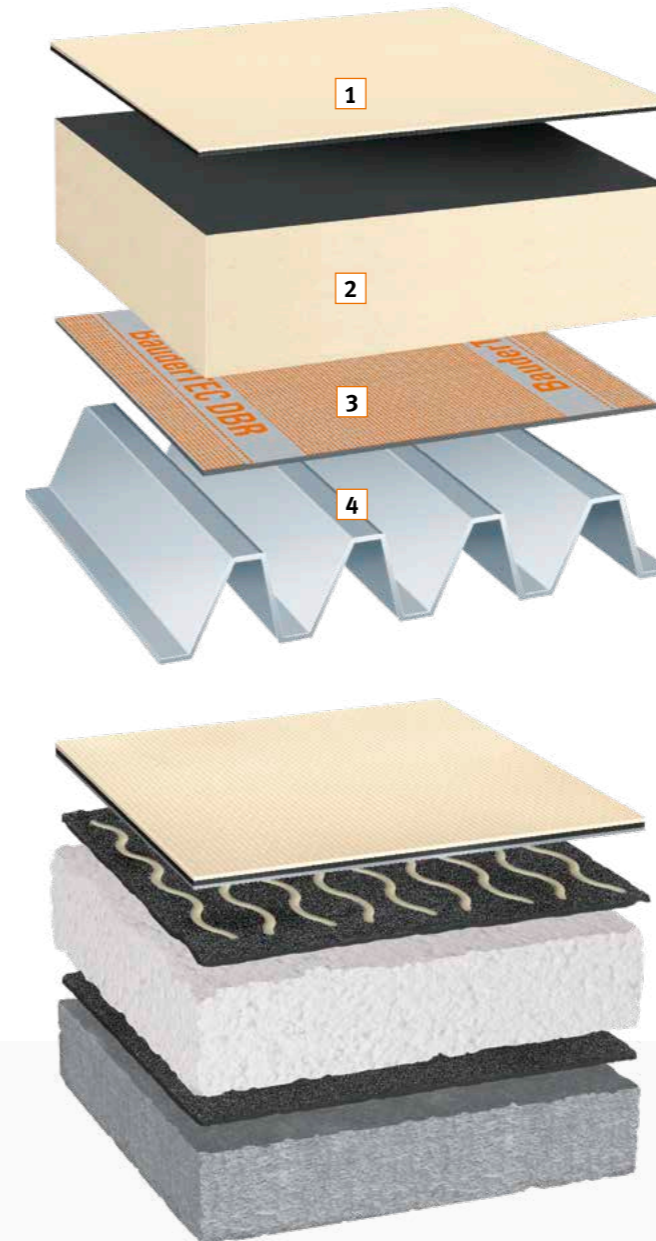
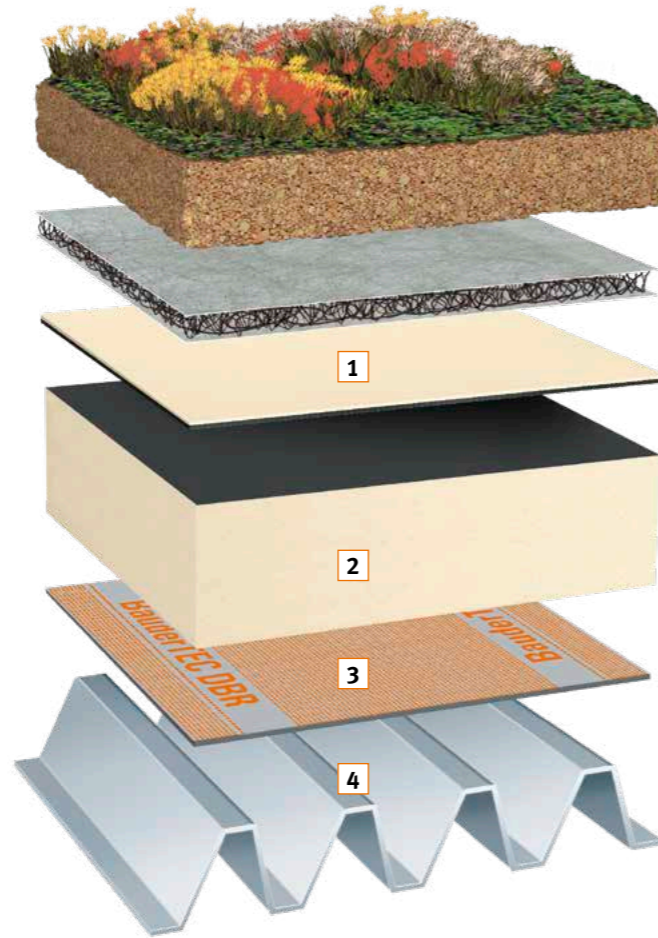
Zuverlässiger Schutz mit einem einfachen Systemaufbau: Die einlagige Abdichtung mit BauderTHERMOPLAN erfüllt alle gängigen Standardanforderungen und geht zum Teil weit darüber hinaus. Mit ihren herausragenden Materialeigenschaften ermöglichen die hochwertigen FPO-Dachbahnen eine sichere Verlegung im Neubau und bei der Sanierung.

Systemaufbauten mit Auflast

Als Auflast kann neben einer Nuttschicht wie Terrassenplatten oder Begrünung auch eine einfache Bekiesung dienen. Die Abdichtung wird nahtverschweißt und mit einer Kiesschüttung von mindestens 5 cm aufgelastet (Windsogberechnung anfordern!).

Die robusten und durchwurzelungsfesten Kunststoff-Abdichtungsbahnen von Bauder eignen sich gut zur intensiven und extensiven Dachbegrünung. Der Gründachaufbau kann zugleich als Windsogsicherung dienen und hält Einflüsse wie UV-Belastung und extreme Wärme von der Abdichtung fern. Die hohe Lebensdauer wird nochmals erweitert.

1	Abdichtungsoberlage	BauderTHERMOPLAN
2	Dämmstoff	BauderPIR FA
3	Dampfsperre	BauderTEC DBR
4	Unterkonstruktion	Trapezblech



Aufbau mit mechanisch befestigter Abdichtung

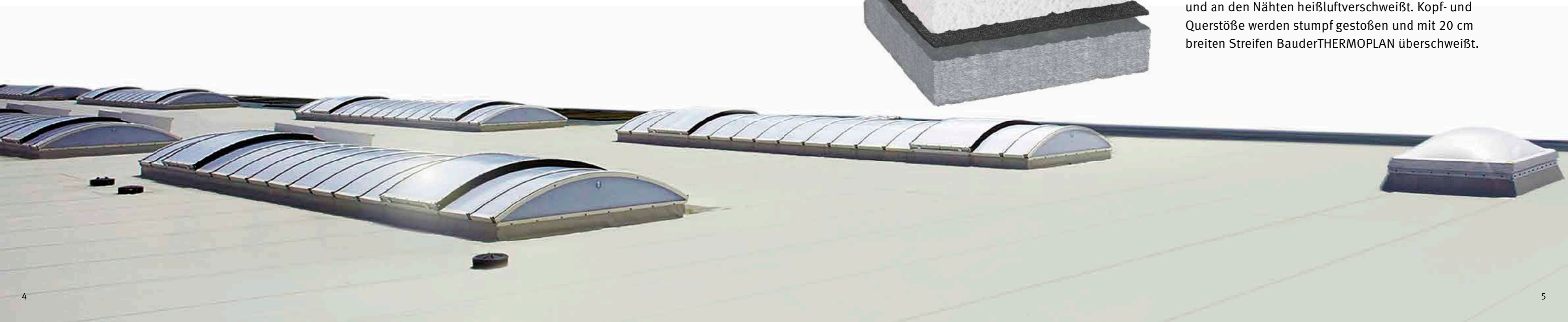
Die Abdichtung wird durch die druckfeste Wärmedämmung hindurch an der Unterkonstruktion mechanisch befestigt und anschließend im Überlappungsbereich verschweißt (bei EPS-Dämmplatten mit Brandschutzlage).

Bei ungedämmtem Dachaufbau erfolgt die mechanische Befestigung auf die gleiche Weise, jedoch direkt in die Unterkonstruktion.

Alternativ zur Saumbefestigung als Einzelbefestigung im Überlappungsbereich ist auch die Linearbefestigung mit Bauder Befestigungsschienen möglich. Die Schienen werden unabhängig von der Verlegerichtung der Dachbahn oberhalb dieser installiert, fixiert und anschließend mit Bändern aus BauderTHERMOPLAN T 15 überschweißt. Die Befestigung ist damit unabhängig von der Bahnenbreite ausführbar.

Sanierung mit BauderTHERMOPLAN vlieskaschiert

Bei vielen Altaufbauten auf Bitumenbahnen kann die spezielle Dachbahn BauderTHERMOPLAN vlieskaschiert eingesetzt werden. Diese FPO-Bahn ist unterseitig vlieskaschiert, wird in der Fläche mit PU-Kleber verklebt und an den Nähten heißluftverschweißt. Kopf- und Querstöße werden stumpf gestoßen und mit 20 cm breiten Streifen BauderTHERMOPLAN überschweißt.



BauderTHERMOPLAN

Die Abdichtungsbahnen - Spitzenklasse in jeder Lage

Ob Witterungsbeständigkeit, chemische Resistenz oder mechanische Belastbarkeit: Mit absoluten Spitzenwerten bietet BauderTHERMOPLAN fast unbegrenzte Möglichkeiten. Die Bahnen erfüllen höchste Anforderungen bei geringstem Verlegeaufwand und sind somit die erste Wahl, wenn es um hochwertige und langfristige Kunststoffabdichtungen geht.



■ BauderTHERMOPLAN T 15 / T 18 / T 20

Die Bahn für die Verlegung in der Fläche

BauderTHERMOPLAN verbindet Dimensionsstabilität, Dehnfähigkeit und hohe mechanische Belastbarkeit mit einer hervorragenden UV- und Temperaturbeständigkeit. Das bedeutet Verarbeitungssicherheit und lange Lebensdauer. Die schnelle, sichere Verlegung macht BauderTHERMOPLAN zu einer wirtschaftlichen Lösung für den Neubaubereich. Das geringe Gewicht der Abdichtungsbahn vereinfacht die Baustellenbeschickung und verringert die Transportkosten.

- hoch reißfeste Trägereinlage
- kälteflexibel bis unter -30 °C
- robust und langlebig
- bitumen- und polystyrolverträglich
- durchwurzelungsfest gemäß FLL-Richtlinien

Produkt	Beschreibung
	<p>■ BauderTHERMOPLAN T 15 V / T 18 V / T 20 V Die Bahn für die Verklebung oder Sanierung Die Vlieskaschierung auf der Unterseite der Dachbahn dient zum einen als Haftvermittler für verklebte Aufbauten und gleichzeitig als integrierte Trennlage. BauderTHERMOPLAN vlieskaschiert kann direkt auf Holz, Holzwerkstoff oder Beton lose verlegt und mechanisch befestigt werden. Ein zusätzlicher Arbeitsgang zur Verlegung einer Trennlage entfällt. Die Spezialdachbahn kann auf verschiedenen Dämmstoffen oder Altbitumendächern direkt verklebt werden. Zur windsog-sicheren Verklebung kann eine entsprechende Berechnung nach EN 1991 1-4 angefordert werden.</p> <ul style="list-style-type: none"> ■ BauderTHERMOPLAN T 15 V mit unterseitigem Spezialvlies ■ geeignet zur windsog-sicheren Verklebung (nach Vorgabe der Bauder Anwendungstechnik) ■ geeignet zur Bitumendachsanierung ■ ideal als Dachbahn mit integrierter Trennlage ■ vliesfreier Rand zur einfachen Nahtverschweißung ■ robust und langlebig
	<p>■ BauderTHERMOPLAN TL Die Bahn für Anschlüsse und Durchdringungen BauderTHERMOPLAN TL besitzt sowohl eine extreme Dehnfähigkeit als auch hohe „Formbarkeit“ ohne Rückstellung. Die Bahn ist daher leicht im Detail zu verarbeiten und eignet sich ideal zur Abdichtung von Durchdringungen jeder Größe.</p> <ul style="list-style-type: none"> ■ schnelle, einfache Detailausbildung mit der trägerlosen Abdichtungsbahn BauderTHERMOPLAN TL ■ anpassungsfähig an jede Form ■ kälteflexibel bis unter -30 °C ■ bitumen- und polystyrolverträglich ■ durchwurzelungsfest gemäß FLL-Richtlinien ■ sehr hohe Dehnfähigkeit (> 500 %)
	<p>■ Bauder Walkwaybahn FPO Die rutschhemmende Bahn für Laufwege Bauder Walkwaybahn FPO ist eine 2,3 mm dicke synthefaser-verstärkte Dichtungsbahn mit integrierter rutschhemmender Oberfläche. Sie wird auf die Dachabdichtung als Zubehörsbahn aufgebaut und dient als Laufstegbahn zur Markierung von Wartungs- oder Fluchtwegen sowie als zusätzlicher Schutz der Dachbahn.</p> <ul style="list-style-type: none"> ■ strukturierte rutschhemmende Oberfläche ■ heißluftschweißbar auf BauderTHERMOPLAN ■ UV-stabil und langlebig ■ Bahnenbreite 75 cm

BauderTHERMOPLAN

Technische Daten - Übersicht

BauderTHERMOPLAN		T 15	T 18	T 20
Beschreibung		FPO-PP Dachbahn	FPO-PP Dachbahn	FPO-PP Dachbahn
Anwendung		mechanisch befestigt oder unter Auflast	mechanisch befestigt oder unter Auflast	mechanisch befestigt oder unter Auflast
Verarbeitung		Heißluft	Heißluft	Heißluft
Oberseite		perlweiß oder silbergrau	perlweiß oder silbergrau	perlweiß oder silbergrau
Unterseite		schwarz	schwarz	schwarz
Trägereinlage		Synthesefaser-Verstärkung	Synthesefaser-Verstärkung	Synthesefaser-Verstärkung
Länge (m) DIN EN 1848-1		20	20	20
Breite (m) DIN EN 1848-1		1,5 0,75 0,5 0,2	1,5 0,75 0,5 -	1,5 0,75 0,5 -
Dicke DIN EN 1849-1		1,5	1,8	2,0
Weiterreißkraft (N) DIN EN 12310-2		>350	>350	>400
Widerstand gegen stoßartige Belastung				
- harte Unterlage (mm)		>700	>900	>900
- weiche Unterlage (mm)		>950	>1250	>1250
Durchwurzelungsschutz		ja	ja	ja
Artikel-Nummer (silbergrau)	(1,50 m) (0,75 m) (0,50 m) (0,20 m)	6615 1150 6615 1075 6615 1050 6615 1020	6618 1150 6618 1075 6618 1050 -	6620 1150 6620 1075 6620 1050 -
Artikel-Nummer (perlweiß)	(1,50 m) (0,75 m) (0,50 m) (0,20 m)	6615 0150 6615 0075 6615 0050 6615 0020	6618 0150 6618 0075 6618 0050 -	6620 0150 6620 0075 6620 0050 -

T 15 V	T 18 V	T 20 V	TL	Walkwaybahn FPO
FPO-PP Dachbahn	FPO-PP Dachbahn	FPO-PP Dachbahn	trägerlose FPO-PP Dachbahn	FPO-PP Zubehörbahn
geklebt	geklebt	geklebt	Detailausbildung	Schutzbahn Wartungsweg-/ Laufwegmarkierung
Heißluft	Heißluft	Heißluft	Heißluft	Heißluft
perlweiß oder silbergrau	perlweiß oder silbergrau	perlweiß oder silbergrau	perlweiß oder silbergrau	dunkelgrau
Vlies (weiß)	Vlies (weiß)	Vlies (weiß)	schwarz	dunkelgrau
Synthesefaser-Verstärkung	Synthesefaser-Verstärkung	Synthesefaser-Verstärkung	ohne	Synthesefaser-Verstärkung
20	20	20	10	10
1,5 - - -	1,5 - - -	1,5 - - -	1,5 - 0,5 -	- 0,75 - -
1,5 (+ 2)	1,8 (+ 2)	2,0 (+ 2)	1,5	2,3
>550	>550	>550	>150	>400
>800 >1250	>900 >1250	>900 >1250	- -	>900 >1250
ja	ja	ja	ja	-
6625 1150 - - -	6628 1150 - - -	6630 1150 - - -	6601 1150 - 6601 1050 -	- 6503 1075 - -
6625 0150 - - -	6628 0150 - - -	6630 0150 - - -	6601 0150 - 6601 0050 -	- - - -

BauderTHERMOPLAN

Für jede Situation das passende Zubehör

Das FPO-Abdichtungssystem BauderTHERMOPLAN wird komplettiert durch umfangreiches Systemzubehör. Hierzu gehören Reiniger, Kleber, Zubehör für Entwässerung und Belüftung, Befestigungstechnik und Formteile für Ecken und Durchdringungen, Verbundbleche, Dampfbremsen, Klebebänder sowie Zubehör für Schneefangsysteme und Kiesfangleisten.



Paul Bauder GmbH & Co. KG

Werk Stuttgart

Korntaler Landstraße 63

D-70499 Stuttgart

Telefon 0711 8807-0

Telefax 0711 8807-300

stuttgart@bauder.de

www.bauder.de



Alle Angaben dieses Prospektes beruhen auf dem derzeitigen Stand der Technik. Änderungen behalten wir uns vor. Informieren Sie sich ggf. über den im Zeitpunkt Ihrer Bestellung maßgeblichen technischen Kenntnisstand.

Gedruckt auf Papier aus verantwortungsvoll bewirtschafteten Wäldern und kontrollierter Herkunft. **6600BR/0520 DE**