

# Photovoltaik-System, Bitumenabdichtung, BauderPIR Wärmedämmung, Untergrund Beton mit mind. 2% Gefälle

---

Photovoltaik:

**BauderSOLAR UK FD**

---

Oberlage (geschweißt):

**BauderKARAT / BauderKARAT  
Air+**

---

Erste Lage (kaltselfklebend):

**BauderTEC KSA DUO 35**

---

Linienentwässerung (optional, nicht  
abgebildet):

**BauderPIR T LES**

---

Dämmstoff (geklebt):

**BauderPIR FA**

---

Dämmstoffkleber:

**Bauder Schaumkleber**

---

Dampfsperre (geschweißt):

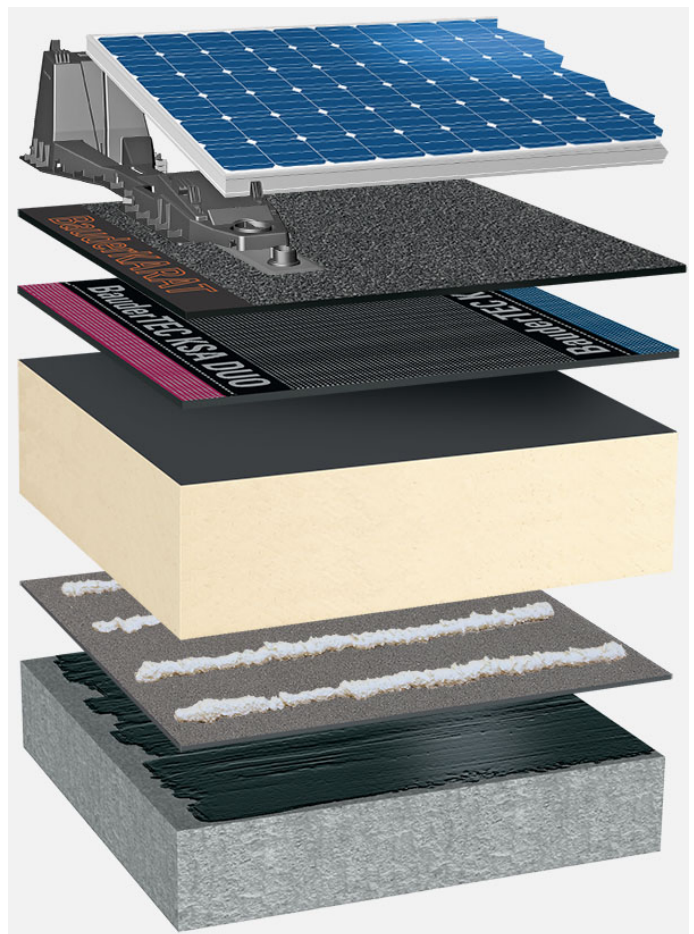
**BauderFLEX DNA**

---

Voranstrich:

**Bauder Burkolit Plus**

---



Systemaufbau: BG\_PIR-FA\_K\_01\_PVFD

Bei dem dargestellten Flachdachaufbau handelt es sich um eine Empfehlung auf Basis der ausgewählten Parameter. Objektspezifische Besonderheiten und gesetzliche Bestimmungen sind im Vorfeld abzuklären und einzuhalten. Diese Empfehlung ersetzt nicht das Beratungsgespräch mit dem Bauder Fachberater oder der Bauder Anwendungstechnik.

Notizen:

Erstellt mit dem Bauder Flachdach-Navigator ([www.flachdach-navigator.de](http://www.flachdach-navigator.de))

---