

Photovoltaik-System, Bitumenabdichtung, BauderPIR Wärmedämmung, Untergrund Beton mit mind. 2% Gefälle

Photovoltaik:

BauderSOLAR UK GD

Oberlage (geschweißt):

BauderSMARAGD

Erste Lage (kaltselfstklebend):

BauderTEC KSA DUO 35

Linienentwässerung (optional, nicht
abgebildet):

BauderPIR T LES

Dämmstoff (geklebt):

BauderPIR FA

Dämmstoffkleber:

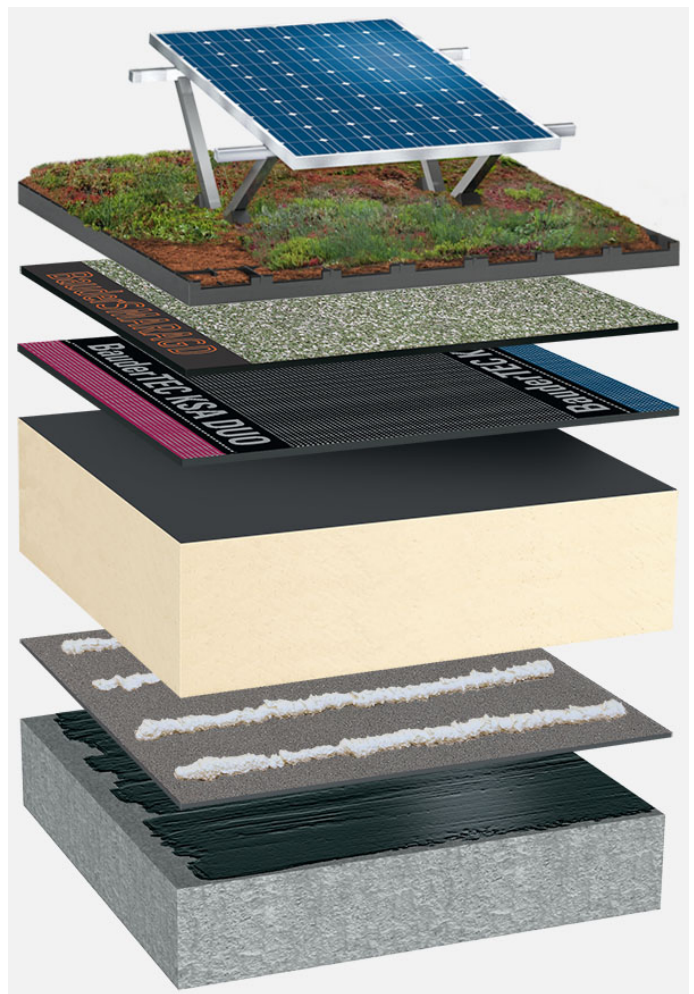
Bauder Schaumkleber

Dampfsperre (geschweißt):

BauderFLEX DNA

Voranstrich:

Burkolit V



Systemaufbau: BG_PIR-FA_S_01_PVGD

Bei dem dargestellten Flachdachaufbau handelt es sich um eine Empfehlung auf Basis der ausgewählten Parameter. Objektspezifische Besonderheiten sind dabei nicht berücksichtigt. Diese Empfehlung ersetzt nicht das Beratungsgespräch mit dem Bauder Fachberater oder der Bauder Anwendungstechnik.

Notizen:

Erstellt mit dem Bauder Flachdach-Navigator (www.flachdach-navigator.de)
