

Photovoltaik-System, Kunststoffabdichtung, BauderPIR Wärmedämmung, Untergrund Beton mit mind. 2% Gefälle

Photovoltaik:

BauderSOLAR UK GD

Oberlage (lose verlegt):

**BauderTHERMOPLAN T 15/18/20
V**

Dämmstoff (mechanisch befestigt):

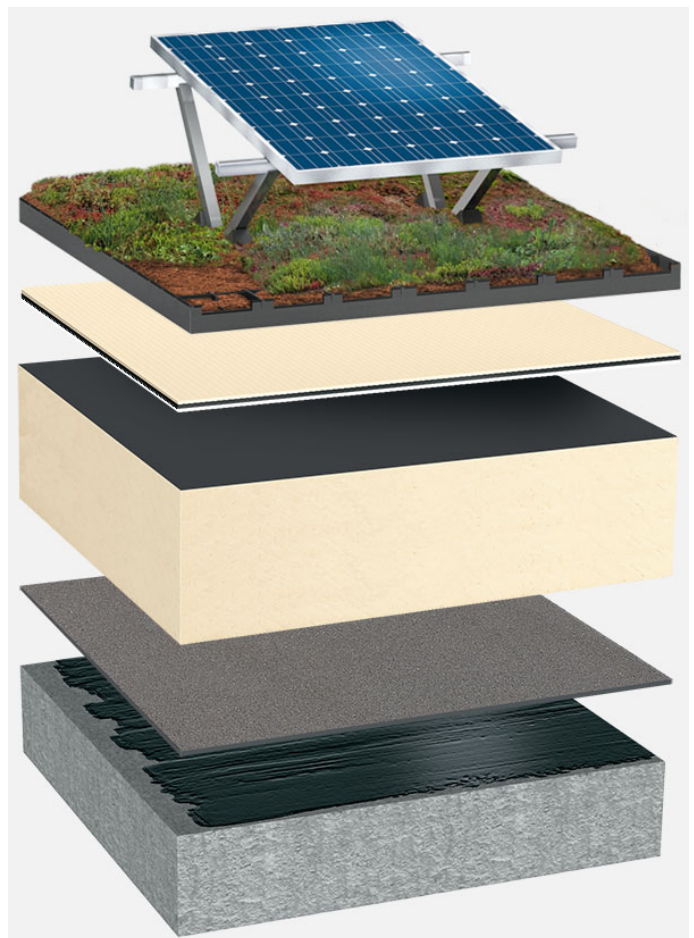
BauderPIR FA

Dampfsperre (geschweißt):

BauderFLEX DNA

Voranstrich:

Burkolit V



Systemaufbau: BG_PIR-FA_TV_01_PVGD

Bei dem dargestellten Flachdachaufbau handelt es sich um eine Empfehlung auf Basis der ausgewählten Parameter. Objektspezifische Besonderheiten und gesetzliche Bestimmungen sind im Vorfeld abzuklären und einzuhalten. Diese Empfehlung ersetzt nicht das Beratungsgespräch mit dem Bauder Fachberater oder der Bauder Anwendungstechnik.

Notizen:

Erstellt mit dem Bauder Flachdach-Navigator (www.flachdach-navigator.de)