

# Photovoltaik-System, Bitumenabdichtung, BauderPIR Wärmedämmung, Untergrund Beton mit mind. 2% Gefälle

---

Photovoltaik:

**BauderSOLAR UK FD**

---

Oberlage (geschweißt):

**BauderKARAT**

---

Erste Lage (in Heißbitumen verlegt):

**BauderKOMPAKT ULK**

---

Dämmstoff (in Heißbitumen verlegt):

**BauderPIR KOMPAKT**

---

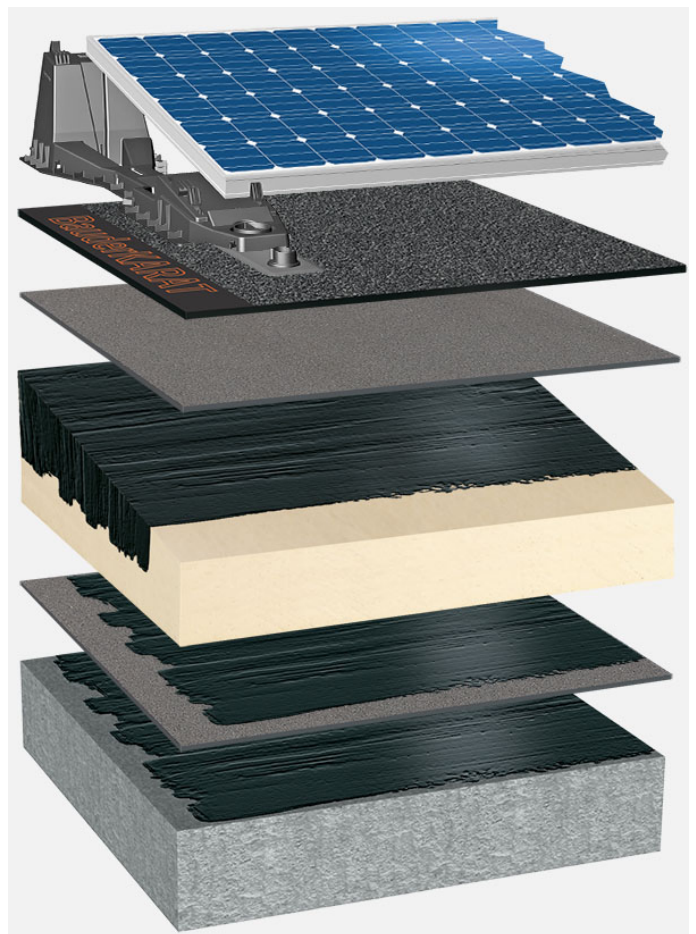
Dampfsperre (in Heißbitumen verlegt):

**BauderKOMPAKT DSK**

---

Voranstrich:

**Burkolit V**



Systemaufbau: BG\_PIR-KP\_K\_01\_PVFD

Bei dem dargestellten Flachdachaufbau handelt es sich um eine Empfehlung auf Basis der ausgewählten Parameter. Objektspezifische Besonderheiten sind dabei nicht berücksichtigt. Diese Empfehlung ersetzt nicht das Beratungsgespräch mit dem Bauder Fachberater oder der Bauder Anwendungstechnik.

Notizen:

---

Erstellt mit dem Bauder Flachdach-Navigator ([www.flachdach-navigator.de](http://www.flachdach-navigator.de))