

Photovoltaik-System, Extensive Dachbegrünung, Bitumenabdichtung mit Wurzelschutz, Untergrund Beton mit mind. 2% Gefälle

Photovoltaik:

BauderSOLAR UK GD

Oberlage (geschweißt):

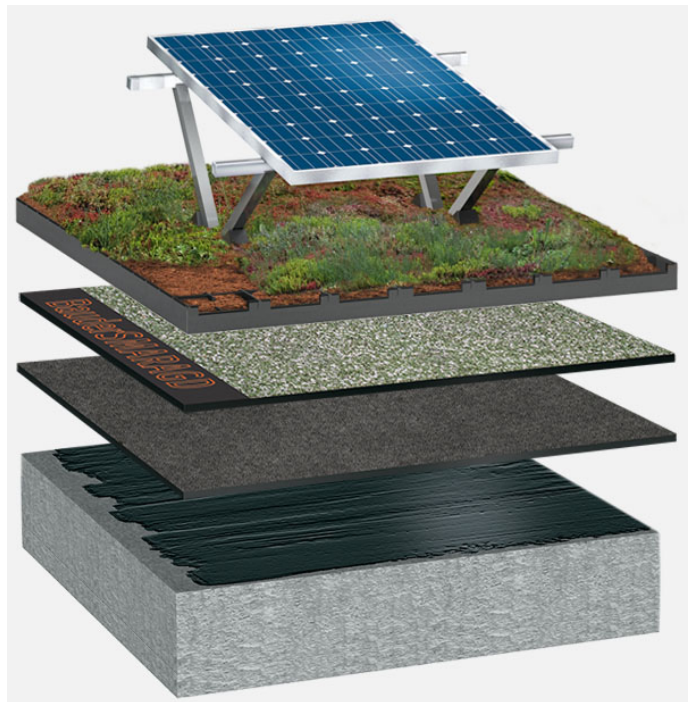
BauderSMARAGD

Erste Lage (geschweißt):

BauderFLEX G4E

Voranstrich:

Burkolit V



Systemaufbau: BG_S_01_PVGD

Bei dem dargestellten Flachdachaufbau handelt es sich um eine Empfehlung auf Basis der ausgewählten Parameter. Objektspezifische Besonderheiten und gesetzliche Bestimmungen sind im Vorfeld abzuklären und einzuhalten. Diese Empfehlung ersetzt nicht das Beratungsgespräch mit dem Bauder Fachberater oder der Bauder Anwendungstechnik.

Notizen:

Erstellt mit dem Bauder Flachdach-Navigator (www.flachdach-navigator.de)