

# Photovoltaik-System, Extensiv-Begrünung, Bitumenabdichtung mit Wurzelschutz, ohne Wärmedämmung, Untergrund Beton mit mind. 2% Gefälle

---

Photovoltaik:

**BauderSOLAR UK GD**

---

Oberlage (geschweißt):

**BauderSMARAGD**

---

Erste Lage (in Heißbitumen verlegt):

**BauderKOMPAKT ULK**

---

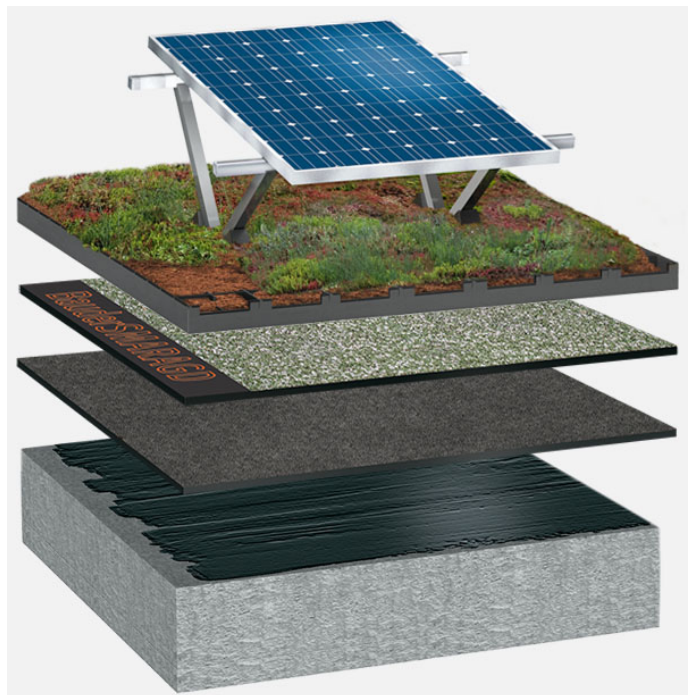
Heißbitumen:

**BauderFLEX Heißbitumen**

---

Voranstrich:

**Burkolit V**



Systemaufbau: BG\_S\_03\_PVGD

Bei dem dargestellten Flachdachaufbau handelt es sich um eine Empfehlung auf Basis der ausgewählten Parameter. Objektspezifische Besonderheiten und gesetzliche Bestimmungen sind im Vorfeld abzuklären und einzuhalten. Diese Empfehlung ersetzt nicht das Beratungsgespräch mit dem Bauder Fachberater oder der Bauder Anwendungstechnik.

Notizen:

---

Erstellt mit dem Bauder Flachdach-Navigator ([www.flachdach-navigator.de](http://www.flachdach-navigator.de))